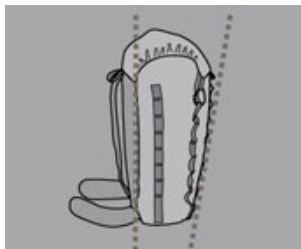


## Details

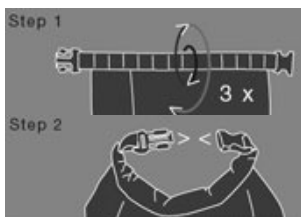
[close](#)



Die durchdachte Packsackform wurde von unserer Kletterrucksacklinie übernommen: eine geringe Tiefe im Bodennähe sorgt für körpernahes Tragen der Last und bietet daher eine optimale Lastenkontrolle. Das in der Höhe zunehmende Volumen des Packsackes ist für eine optimierte Lastenübertragung konzipiert, weil so das Gewicht - je nach Aktivität - höher positioniert werden kann.



Speziell angebrachte Gurtbandführung der Schulterträger im Bodennähe für Topkontrolle. Alle Gurtbänder sind mit Klettverschluss verkürzbar: kein wildes Herumschlagen der Bänder mehr bei starkem Wind.



Praktischer Rollverschluss macht den Torrent 30 wasserdicht. Roll-Wickelverschluss einfach 3x einrollen und dann Steckschnallen schliessen. Dank Rollverschluss flexible Packhöhe.



Abnehmbarer Hüftgurt. Hüftgurt kann auch durch unterste Daisy Chain-Schleife zurückgeschlaucht werden. Der Hüftgurt ist inwendig durch Klett gesichert.



Hüftgurtschnalle kann zentral positioniert werden, aber auch seitlich, je nach Vorliebe. Bei seitlicher Positionierung der Schnalle kein Drücken auf Beckenknochen, da Schnalle auf gepolsterten Hüftgurt zu liegen kommt.



Materialschleife - bei Bedarf - einfach gemacht: Reepschnur in kleine, V-förmig eingenähte Schlaufen einfädeln.



Top-Kompressionsgurt dient als Kompressionshilfe von oben oder zur Sicherung von kurzzeitig nicht benötigter Ausrüstung wie Jacke, Regenhose oder Seil. Kompressionsgurt ist abnehmbar.



Integrierte Innentasche mit einem grossen Steckfach, einer Meshtasche mit Reißverschluss und einem Schlüsselhalter.

[close](#)